

Cadena de Frío 100% Segura

En el plan de desarrollo de negocios de nuestra empresa tenemos como lineamiento el atender constante y oportunamente las nuevas necesidades de nuestros clientes. Ahora les ofrecemos el servicio de transporte en cadena de frío 100% segura, mediante el traslado de los productos, debidamente acondicionados, desde las instalaciones de sus operadores logísticos calificados hasta el lugar de destino del usuario final ó distribuidor.



Transporte Refrigerado

El transporte refrigerado es una necesidad real para los Laboratorios que operan en el Perú. La demanda parte de una condición insegura del transporte de medicinas, vacunas, reactivos, muestras biológicas, etc. que siendo debidamente acondicionadas en plantas de proceso, operadores logísticos ó distribuidores, salen a circulación en vehículos convencionales sin ninguna medida de control ó monitoreo que respalde y valide el procedimiento de control de calidad establecido por las casas matrices donde fabricaron el producto.



TIPPIC CARGO ofrece una solución de transporte en condición de cadena de frío 100 % segura al brindar un servicio exclusivo para carga refrigerada, específicamente de Laboratorios, en un CAMION REFRIGERADO, con cámara isotérmica de paredes interiores en ACERO INOXIDABLE; manteniendo una temperatura controlada al interior de la cámara; monitoreando la carga con instrumental a bordo que pueda reportar fácilmente las condiciones del viaje; y, principalmente operado por personal calificado en los conceptos de cadena de frío, provistos de material de trabajo que garantice asepsia y limpieza en el manejo de los despachos.

Especificaciones Técnicas

Camión Daihatsu 2008

Modelo DELTA 300
Motor Toyota 14B Diesel
Capacidad carga útil: 1880 Kg
Capacidad de Tanque: 26 Galones
Chasis reforzado
Largo : 5.30 Metros
Ancho : 2.30 Metros
Alto : 2.95 Metros
100 % Japones
Cero Km.

Equipo Thermo King

Modelo KV-300
Transporte de productos fresco ó congelados.
Control de cabina electrónico
Termómetro digital
Descongelamiento por gas caliente
Caudal de aire 1050 m³/hora
Capacidad de refrigeración:
12,670 btu/hora
Compresor 06 cilindros
Refrigerante R-404 A, sin cloro (ecológico)



Camara Isotermica

Volumen 12.6 m³ aprox.
Piso en acero inoxidable 1.5 mm
Esquineros delanteros ovalados en acero inoxidable 1.5 mm
Postes posteriores en acero inoxidable 1.5 mm
Puerta posterior de 2 hojas con forro interior en acero inoxidable 0.9 mm
Tina de drenaje líquidos en acero inoxidable 1/20"
Aislamiento térmico:
Instalación de barrera de vapor general, acondicionado e inyectado de poliuretano densidad 38/40 kg/m³ en laterales, frontal, puerta, piso y techo con celdas uniformes de 4" de espesor.
Mantenimiento Semanal.

Sistema de Control GPS

Gracias al sistema de control GPS se podrá visualizar y realizar el seguimiento de la ruta y temperatura de la carga en tiempo real.

Reportes por servicio que incluyen: ruta, registro de temperaturas de cámara, tiempo de permanencia de apertura de puerta de la cámara, hora de salida de origen y llegada a destino.

Sistema de alarma visual y sonora para el personal de la unidad de transporte y notificación por correo electrónico en caso de dejar de operar el equipo de refrigeración de la cámara.

Creación de reglas aplicables a zonas creadas, permanencia dentro o fuera de zonas y así recibir notificaciones cuando la carga sale de origen y llega a destino.

Reporte Gráfico de Rutas

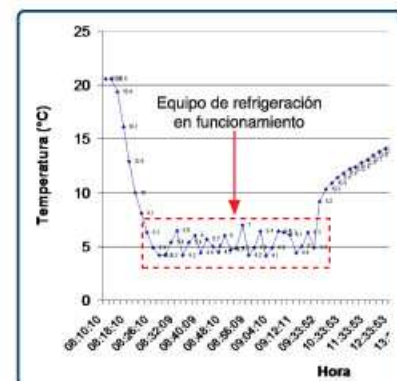
El seguimiento de ruta permite controlar tiempos de parada por entregas así como desvíos de ruta.



Reporte Gráfico de temperatura de Cámara

A través del registro se podrá verificar el cumplimiento de la cadena de frío durante el traslado de la carga.

El cliente tiene la seguridad de recibir productos cuya calidad no ha sido afectada durante su traslado.



Reporte Detallado de Eventos

- Encendido y apagado de motor.
- Apertura y cierre de puerta de cámara.
- Tiempo de permanencia de puerta abierta.
- Temperatura de cámara.



Productos Tippic S.A.C.
Calle Los Plateros 179
Urb. Ind. El Artesano - Ate
Central Telefónica (511) 434-5325
www.productostippic.com
Lima - Perú